



AMC | ADORE MULTI CACHOEIRA



AMC | ADORE MULTI CACHOEIRA



Um empreendimento moderno, prático, com áreas sociais e de lazer realmente úteis e com excelente custo benefício. Localizado em um loteamento planejado no bairro da Cachoeira do Bom Jesus, Norte da Ilha de Florianópolis.



APTOS DE
1 E 2 DORM
PARA VENDA E
LOJAS PARA
LOCAÇÃO

AMC | ADORE MULTI CACHOEIRA

Áreas sociais e de lazer que agregam valor ao seu dia a dia e fazem a diferença, todas mobiliadas e prontas para uso.

PISCINA COM PRAINHA INFANTIL

Piscina no ático
com vista
espetacular para
o Sapiens Parque.



ESPAÇO GOURMET

Espaço para eventos maiores, mobiliado, com churrasqueira a carvão e lounge com televisão.

CO- WORKING

Espaço Co-working
com posições
rotativas e
sala de reuniões
privativa.





ESPAÇO KIDS

Espaço ao ar livre e
com segurança.

AMC | ADORE MULTI CACHOEIRA

SPORTS BAR

Assista jogos e receba amigos para pequenos eventos no Sports Bar.

Opções de apartamentos com 1 e 2 dormitórios,
lavabo social, suítes grandes e banheiros com
ventilação natural.



APTOS DE 1 E 2 DORM.

Plantas práticas
e suítes grandes.

- 1 Dorm com até 53m² privativos
- 2 Dorm com até 68,53 m² privativos

SUÍTES
COM ATÉ
14,57M²

AMC | ADORE MULTI CACHOEIRA



ADORE
incorporações imobiliárias



JANELAS
GRANDES
FAVORECENDO
A ILUMINAÇÃO



SACADA
COM CHURRASQUEIRA
À CARVÃO



PERSIANAS
ELÉTRICAS NOS
DORMITÓRIOS



AQUECEDOR
PREPARAÇÃO PARA
AQUECEDOR DE
PASSAGEM



AR
PREPARAÇÃO PARA
AR CONDICIONADO
SPLIT

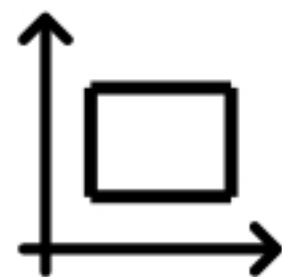


PISO
PISOS DE
PORCELANATO
CLASSE A

APARTAMENTOS

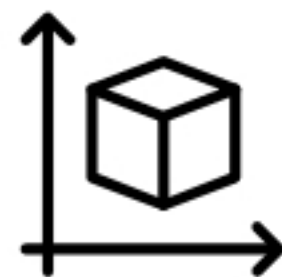
Características

FICHA TÉCNICA



3.034,30M2

ÁREA DO TERRENO



5.397,760M2

ÁREA TOTAL



2

TORRES

A

TORRE

20 APTOS +
15 LOJAS

B

TORRE

24 APTOS



ELEVADOR

1 ELEVADOR
POR TORRE

Informações Adicionais:



GARAGEM

VAGAS DE GARAGEM
SIMPLES OU DUPLA



2 VAGAS

OPÇÃO DE TER
2 VAGAS DE
GARAGEM



SEGURANÇA

ENTRADA RESIDENCIAL
PELO LOTEAMENTO
JARDIM NOVA
CACHOEIRA

ADORE INCORPORAÇÕES IMOBILIÁRIAS
INCORPORAÇÃO E CONSTRUÇÃO

SÉRGIO MULLER ARQUITETURA
PROJETO ARQUITETÔNICO

TOPOSOLO SOLUÇÕES EM ENGENHARIA
PROJETOS ELÉTRICOS, TELECOMUNICAÇÕES,
HIDROSANITÁRIOS E PREVENTIVO CONTRA INCÊNDIO

ESTENGE – ESTRUTURAL ENGENHARIA
PROJETOS ESTRUTURAIS

DESTERRO ARQUITETOS
PROJETOS DE INTERIORES ÁREAS SOCIAIS

AMBIENS CONSULTORIA AMBIENTAL
ESTUDO DE IMPACTO DE VIZINHANÇA

DN7 ARQUITETURA
IMAGENS RENDERIZADAS

Localização privilegiada, perto do mar e
em um loteamento planejado



LOCALIZAÇÃO PRIVILEGIADA

No Loteamento Jardim
Nova Cachoeira a 800
metros da praia.

ENDEREÇO:

R. Leonel Pereira, 793-605
Cachoeira do Bom Jesus

GOOGLE MAPS:

ACESSE A LOCALIZAÇÃO

[https://goo.gl/maps/
VpUCJTJ9tKcfxoSr6](https://goo.gl/maps/VpUCJTJ9tKcfxoSr6)

CONHEÇA O LOTEAMENTO ONDE ESTÁ LOCALIZADO O
AMC | ADORE MULTI CACHOEIRA



PLANTAS HUMANIZADAS

RUA ESCOVA DE GARRAFA



ACESSO VEÍCULOS

ACESSO PEDESTRES

BLOCO B

BLOCO A

ACESSO VEÍCULOS

RUA DOS JERIVÁS

ACESSO VEÍCULOS

ACESSO PEDESTRES

RUA LEONEL PEREIRA

LOCAÇÃO
EMPREENDIMENTO

RUA DA ESCOVA DE GARRAFA



ACESSO VEÍCULOS

ACESSO PEDESTRES



ACESSO VEÍCULOS

RUA DOS JERIVÁS

ACESSO VEÍCULOS

ACESSO PEDESTRES

RUA LEONEL TIMÓTEO PEREIRA

PLANTA DE LOCAÇÃO TÉRREO



PLANTA DE LOCAÇÃO ÁTICO

RUA ESCOVA DE GARRAFA



ACESSO VEÍCULOS

ACESSO PEDESTRES

APTO 209/309B
A = 67,80m²

APTO 208/308B
A = 42,00m²

APTO 207/307B
A = 42,36m²

APTO 206/306B
A = 66,13m²

APTO 205/305B
A = 65,54m²

APTO 204/304B
A = 68,53m²

APTO 210/310B
A = 67,80m²

APTO 211/311B
A = 41,98m²

APTO 212/312B
A = 42,87m²

APTO 201/301B
A = 52,78m²

APTO 202/302B
A = 65,54m²

APTO 203/303B
A = 68,53m²

APTO 209/309A
A = 68,52m²

APTO 210/310A
A = 66,32m²

APTO 201/301A
A = 53,17m²

APTO 202/302A
A = 65,54m²

APTO 203/303A
A = 68,53m²

APTO 208/308A
A = 68,52m²

APTO 207/307A
A = 65,54m²

APTO 206/306A
A = 66,13m²

APTO 205/305A
A = 65,54m²

APTO 204/304A
A = 68,53m²

ACESSO VEÍCULOS

ACESSO PEDESTRES

ACESSO VEÍCULOS

RUA DOS JERIVÁS

RUA LEONEL PEREIRA

PLANTA TIPO BLOCO A



APTO 201/301A

LOCALIZAÇÃO APARTAMENTOS



BLOCO A

Aptos 201/301
Área Privativa: 53,17M²



**APTO 202/205/206/207/210/
302/305/306/307/310A**

LOCALIZAÇÃO APARTAMENTOS



BLOCO A

Aptos 202/205/206
207/208/210/302
305/306/307/310
Área Privativa: 65,54M²



APTO 203/204/303/304A

LOCALIZAÇÃO APARTAMENTOS



BLOCO A

Aptos 203/204/303/304
Área Privativa: 68,53M²



APTO 208/209/308/309A

LOCALIZAÇÃO APARTAMENTOS



BLOCO A

Aptos 208/209/308/309
Área Privativa: 68,52M²

RUA ESCOVA DE GARRAFA



ACESSO VEÍCULOS

ACESSO PEDESTRES

APTO 209/309B
A = 67,80m²

APTO 208/308B
A = 42,00m²

APTO 207/307B
A = 42,36m²

APTO 206/306B
A = 66,13m²

APTO 205/305B
A = 65,54m²

APTO 204/304B
A = 68,53m²



APTO 210/310B
A = 67,80m²

APTO 211/311B
A = 41,98m²

APTO 212/312B
A = 42,87m²

APTO 201/301B
A = 52,78m²

APTO 202/302B
A = 65,54m²

APTO 203/303B
A = 68,53m²

APTO 209/309A
A = 68,52m²

APTO 210/310A
A = 66,32m²

APTO 201/301A
A = 53,17m²

APTO 202/302A
A = 65,54m²

APTO 203/303A
A = 68,53m²



APTO 208/308A
A = 68,52m²

APTO 207/307A
A = 65,54m²

APTO 206/306A
A = 66,13m²

APTO 205/305A
A = 65,54m²

APTO 204/304A
A = 68,53m²

ACESSO VEÍCULOS

ACESSO PEDESTRES

ACESSO VEÍCULOS

RUA DOS JERIVÁS

RUA LEONEL PEREIRA

PLANTA TIPO BLOCO B



APTO 201/301B

LOCALIZAÇÃO APARTAMENTOS ■



BLOCO B

Aptos 201/301

Área Privativa: 52,78M²



APTO 202/205/206/302/305/306B

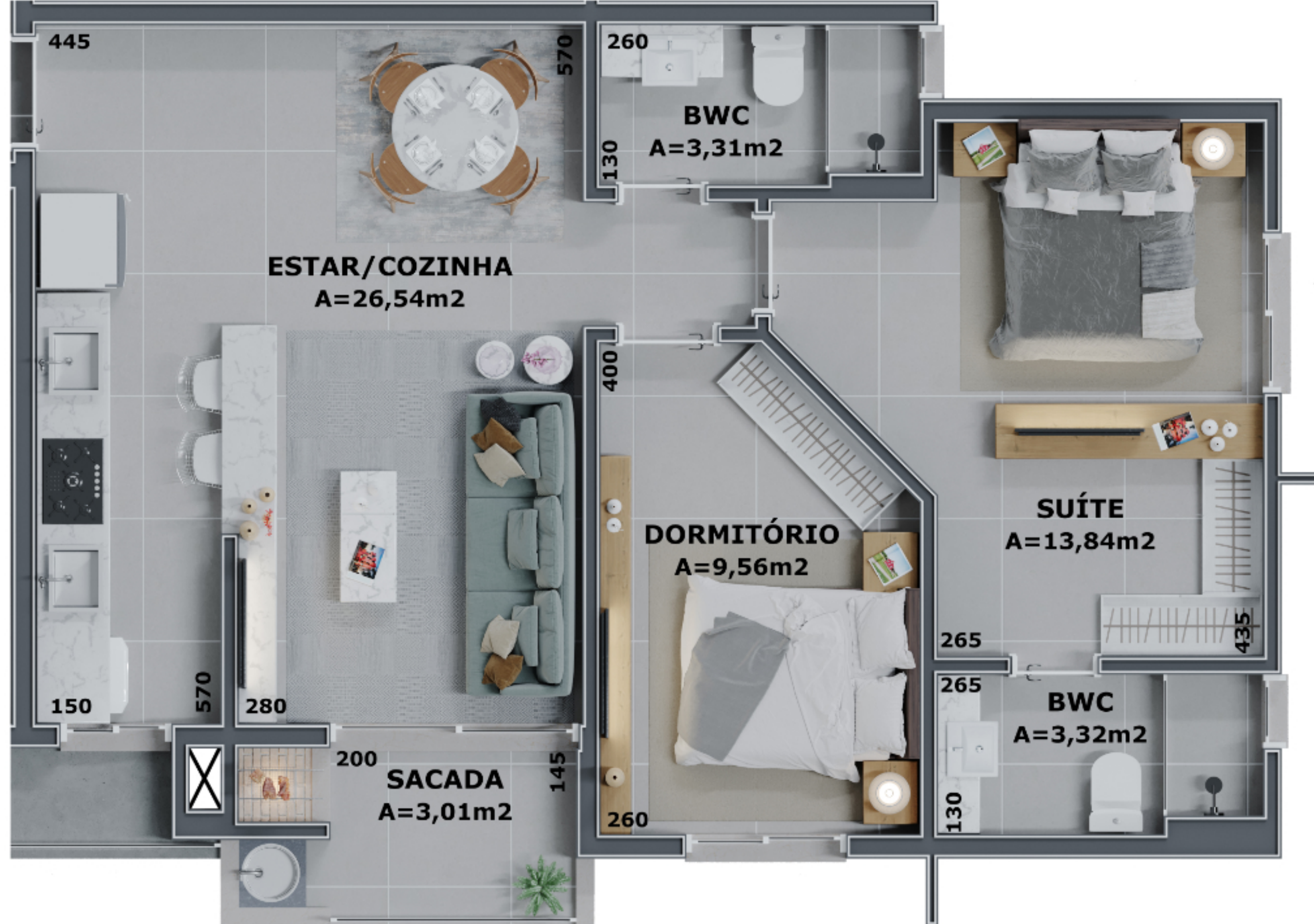
LOCALIZAÇÃO APARTAMENTOS



BLOCO B

Aptos 202/205/206
302/305/306

Área Privativa: 65,54M²



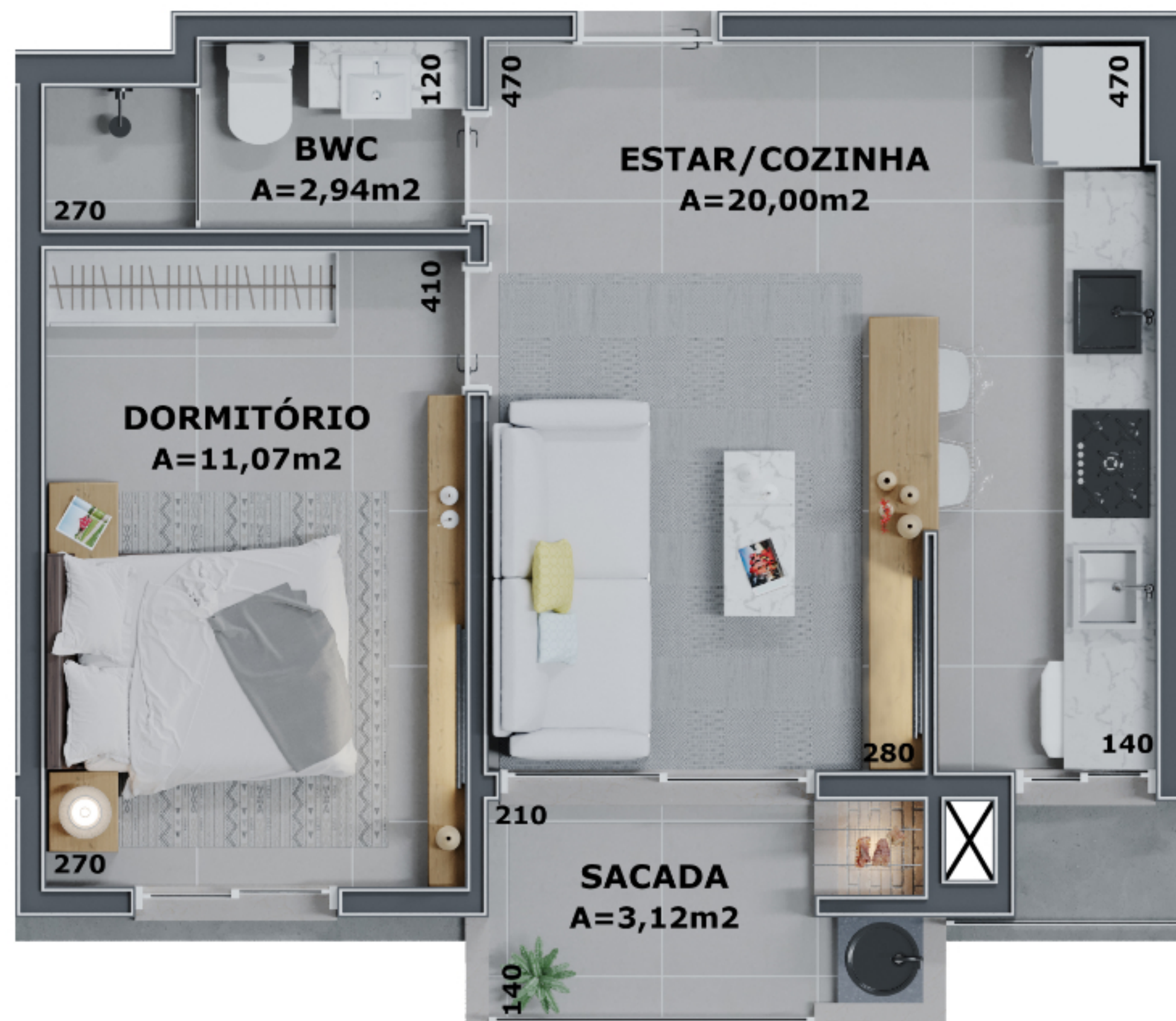
APTO 203/204/303/304B

LOCALIZAÇÃO APARTAMENTOS



BLOCO B

Aptos 203/204/303/304
Área Privativa: 68,53M²



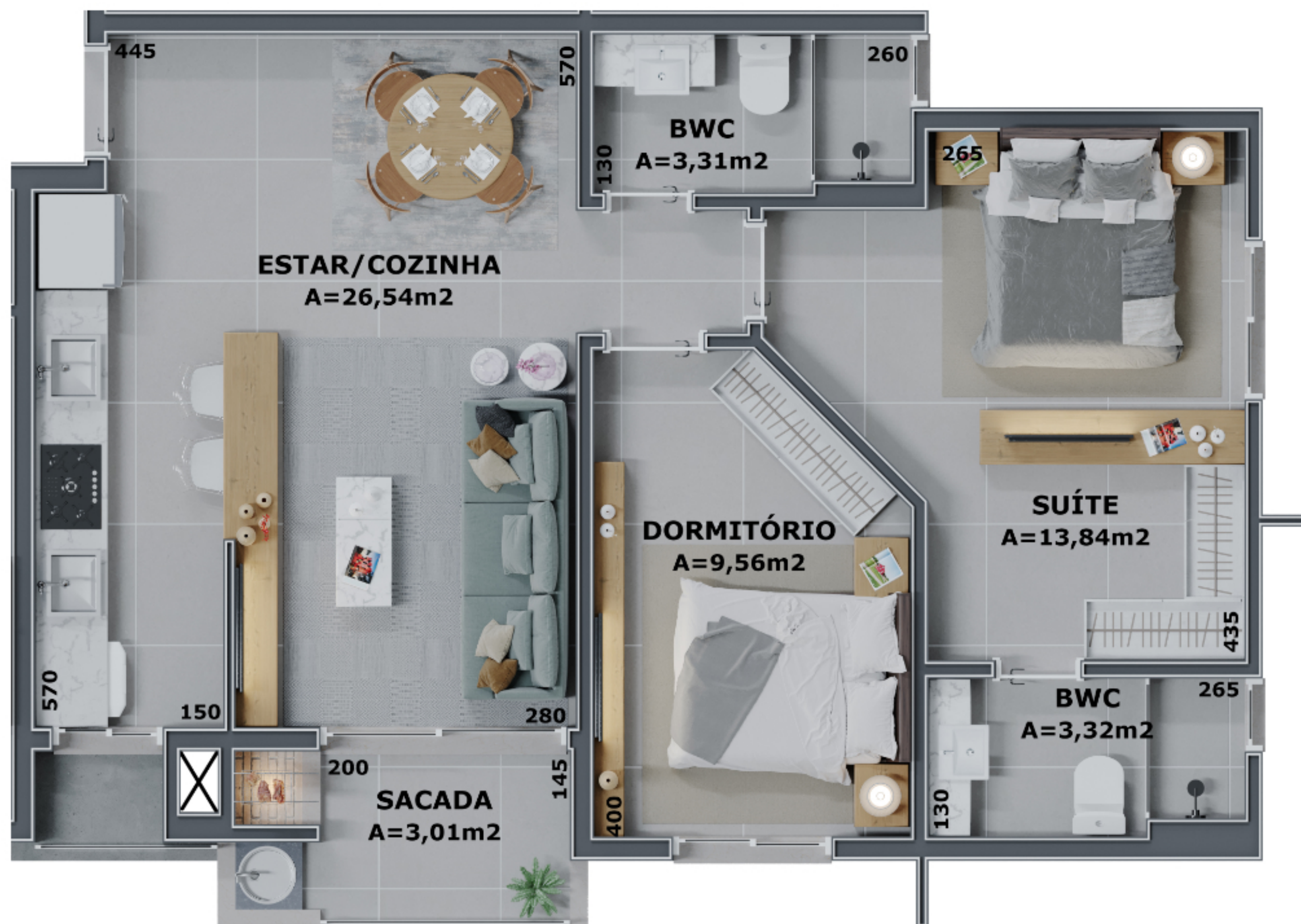
APTO 207/208/211/212/307/308/311/312B

LOCALIZAÇÃO APARTAMENTOS



BLOCO B

Aptos 207/208/211/212
307/308/311/312
Área Privativa: 42M2



APTO 209/210/309/310B

LOCALIZAÇÃO APARTAMENTOS



BLOCO B

Aptos 209/309/210/310
Área Privativa: 67,80M²

AMC | ADORE MULTI CACHOEIRA

O seu novo endereço alto padrão na Cachoeira do Bom Jesus.

adoreincorporadora.com.br



Endereço:
Rua Leonel Pereira, 647, Cachoeira
do Bom Jesus, Florianópolis/SC

Contatos:
☎ (48) 9 9163-3033
✉ contato@adoreincorporadora.com.br

* As imagens desse material são ilustrativas e podem sofrer alterações.

** Todos os itens das imagens são ilustrativos, consulte o memorial descritivo do empreendimento para ter todas as informações.

*** As metragens descritas neste material podem ter pequenas variações.